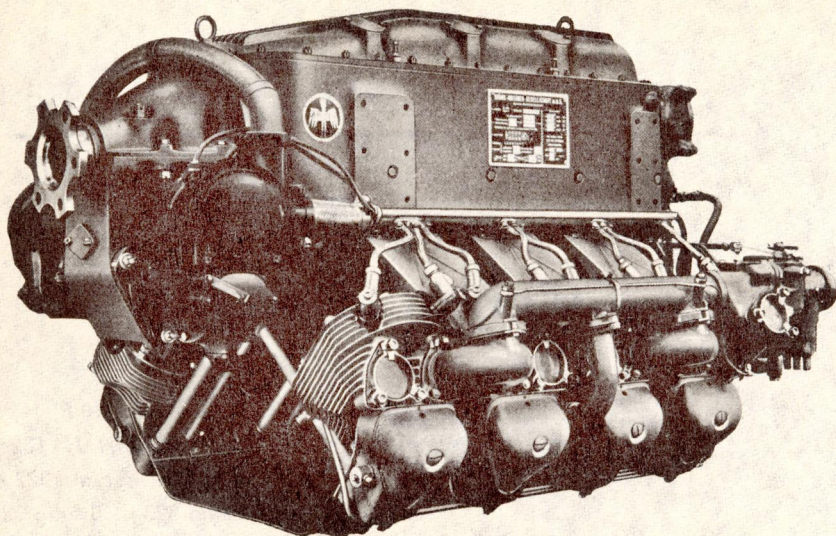


# As 10 C



**Hersteller:** Argus | **Bauform:** 8 Zylinder, in 90°  
**Baumuster:** As 10 C | **Kühlung:** V-Form, hängend  
**Bauart:** 4-Takt | **Luft**

### Abmessungen:

Zylinderanzahl ..... 8  
 Bohrung ..... 120 mm  
 Hub ..... 140 mm  
 Hub/Bohrung ..... 1,16  
 Zylinderhubraum ..... 1,583 l  
 Gesamthubraum ..... 12,667 l  
 Verdichtungsverh. .... 5,9

### Einbaumaße:

Länge, gr. (ohne Nabe) .. 1105 mm  
 Breite, gr. .... 880 mm  
 Höhe, gr. .... 718 mm

### Kraftstoff:

Oktanzahl, mind. .... 80  
 Kraftstoffdruck ..... 0,12—0,20 at

### Schmierstoff:

Sommer ... Aero Shell schwer / Stan-  
 navo 120 / Grünring  
 Winter ... Aero Shell schwer / Stan-  
 navo 100 / Rotring  
 Schmierstoffdruck ..... 3—6 at  
 Schmierstoffinhalt ..... 3,5 l  
 Umlaufmenge ..... 520 l/h  
 Eintrittstemperatur ..... bis 85° C  
 Austrittstemperatur ..... 97° C  
 Wärmeabfuhr ..... 2500 Kcal/h

### Vergaser

Hersteller ..... SUM  
 Baumuster ..... 729 u. 730  
 Anzahl ..... 2

### Gewichte:

Trockengewicht ..... 213 kg  
 Einbaugewicht ..... 232 kg

### Leistung und Verbrauch am Boden (0 m):

Leistung ..... PS  
 Drehzahl ..... U/min  
 Kraftstoffverbrauch ... g/PS  
 Schmierstoffverbrauch g/PS

Zündfolge .. 1—5—4—8—7—2—6—3  
 Einlaßventile je Zyl. .... 1  
 Auslaßventile je Zyl. .... 1  
 Untersetzungsgetriebe ..... nein  
 Untersetzungsverhältnis ..... —  
 Drehsinn der Kurbelwelle ..... rechts  
 Drehsinn der Luftschrauben-  
 welle ..... rechts  
 Lader ..... nein  
 Laderantrieb-Übersetzung ..... —  
 Luftschrauben-Anschluß .....  
 ..... Rupp-Anflanschnabe  
 mittl. eff. Druck ..... 7,50 at  
 Zyl.-Temperatur, höchstzul. .. 285° C  
 Leerlaufdrehzahl ..... 350 U/min  
 Grenzdrehzahl (1 Min. gedr.  
 Sturzflug) ..... 2600 U/min  
 Vollgashöhe ..... — m

### Zündapparat

Bosch  
 GE 8 B  
 2

### Zündkerzen

Bosch  
 190 T 3  
 2 je Zyl.

### Schwerpunkt des Motors:

hinter Luftschr. Hinterkante . 545 mm  
 unter Kurbelwellenmitte .... 128 mm

(0 m):	Leistung für			
	5 Min.	30 Min.	Dauer	Reiselstg.
240	220	200	200	
2000	1940	1880	1880	

Zylinderleistung ..... 30,00 PS  
 Hubraumleistung ..... 18,95 PS/l  
 Leistungsgewicht ..... 0,89 kg/PS  
 Hubraumgewicht ..... 16,82 kg/l  
 Kolbenbelastung ..... 0,265 PS/cm<sup>2</sup>

### Zündzeitpunktverstellung:

elektrisch

### Schmierung:

Trockensumpf-Druckumlauf-  
 schmierung  
 1 Druckpumpe  
 2 Absaugpumpen

### Anlasser:

Argus-Handandrehvorrichtung u.  
 Preßluft 20 at oder Bosch-Durch-  
 drehanlasser (elektrisch u. Hand)

### Anlasser

Argus od. Bosch  
 — /AL/DEF  
 1

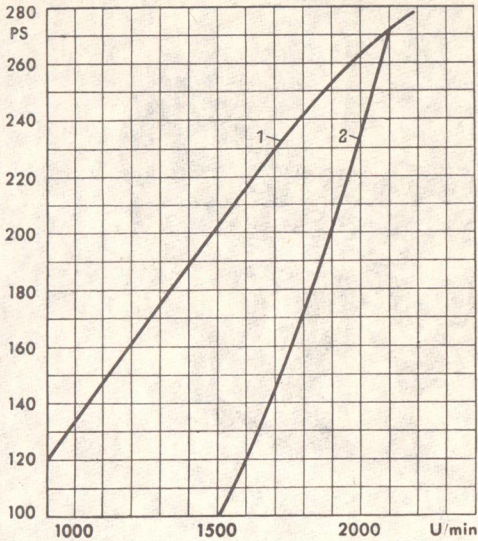
### Förderpumpe

Jumo Gr. 2  
 2015 A—2  
 1

**ARGUS MOTOREN GESELLSCHAFT m. b. H.**  
**Berlin-Reinickendorf**

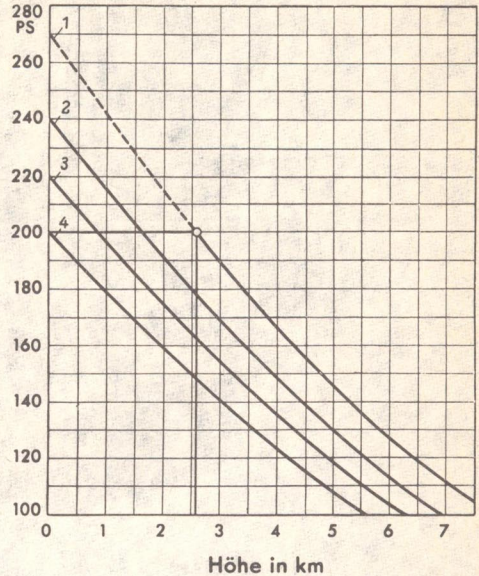


## Bodenleistung



1. Volleistung
2. Drosselleistung

## Höhenleistung



1. Höhenleistung bei  $n = 2100$  U/min
2. „ bei  $n = 2000$  U/min
3. „ bei  $n = 1940$  U/min
4. „ bei  $n = 1880$  U/min

**Kurbelgehäuse:** Fünfteilig, aus vergütetem Elektronuß. Durch doppelte Lagerwände besonders biegungs- und drehsteif ausgebildet.

**Kurbelwelle:** Vierfach gekröpft, mit angeschraubten Gegengewichten. Aus zäh vergütetem Sonderstahl im Gesenk geschmiedet und allseitig bearbeitet. 6 Kurbelwellenlager aus Bleibronze in Stahlschalen.

**Pleuel:** Gabel- und Mittelpleuellstangen mit H-Querschnitt. Aus zäh vergütetem Sonderstahl im Gesenk geschmiedet und allseitig bearbeitet. Pleuellager aus Bleibronze in Stahlschalen.

**Kolben:** Aus Aluminium-Sonderlegierung in Kokille gegossen. 3 Kolbenringe, 1 Schmierstoff-Abstreifring. Schwimmend gelagerter Kolbenbolzen.

**Zylinder:** Laufbuchsen aus hart vergütetem Sonderstahl im Gesenk geschmiedet. Zylinderköpfe aus einer warmfesten Aluminiumlegierung gegossen. Auslaßventile aus Sonderstahl. Einlaßventile, Ventilführungen und Zündkerzensitze aus Bronze.

**Steuerung:** Öldicht gekapselte Stoßstangensteuerung. Rollengelagerte Kipphebel. Antrieb von der im Kurbelgehäuse fünffach gelagerten Nockenwelle. 1 Ein- und 1 Auslaßventil je Zylinder, Ventilschäfte durch Nitrieren gehärtet, Auslaßventilteller mit Hartmetallaufgabe.

**Vergaser:** 2 SUM-Vergaser, Baumuster 729 und 730 mit Gemischregelung und Rückenflugeinrichtung. Gemischvorwärmung durch Abgase.

**Kraftstoffförderung:** 1 JUMO-Kraftstoff-Doppelpumpe Größe 2 mit selbsttätiger Druckregelung.

**Zündung:** 2 Bosch-Zündmagnete mit elektrischer Verstellung des Zündpunktes und Schnappkupplung. 2 Zündkerzen je Zylinder, Gewinde M 12  $\times$  1,25. Entstörung der gesamten Zündanlage.

**Schmierung:** Trockensumpf-Druckumlaufschmierung. 1 Druckpumpe, 2 Absaugpumpen in einem Gehäuse. 3 Sieb-Gröbfilter, 1 Spalt-Feinfilter.

**Kühlung:** Luftkühlung mit besonderer Kühlluftführung.

**Luftschraubennabe:** Rupp-Anflanschnabe.

**Anlaßvorrichtungen:** Rückschlagsichere, selbsttätig eingreifende Argus-Handandrehvorrichtung und Druckluft-Anlaßanlage, 20 at. Auf Wunsch an Stelle dieser Anlaßvorrichtungen Durchdrehanlasser für Hand- und elektrischen Antrieb (Spannung 12 oder 24 Volt).

**Hilfsantriebe:** Zwei freie Antriebe mit Flanschanschluß am hinteren Deckel zum beliebigen Anbau von Stromerzeuger, MG-Steuerung, Rückenflug-Schmierstoffpumpe, Öl- oder Luftpresser.

**ARGUS MOTOREN GESELLSCHAFT m. b. H.**  
Berlin-Reinickendorf